

PROYECTOS EN VENTA



Edificio
Silva 870
San Miguel



Edificio
Alcalde Pedro Alarcón 851
San Miguel



Condominio
Parque La Aguada
San Miguel



Edificio
Doña Eliana
Macul



Edificio
Fray León
Las Condes



Casas
Camino La Cumbre
La Dehesa

PROYECTOS REALIZADOS



Edificio
Vargas Buston 935
San Miguel



Edificio
Alcalde Pedro Alarcón 818
San Miguel



Edificio
Alcalde Pedro Alarcón 901
San Miguel



Edificio
Alcalde Pedro Alarcón 887
San Miguel



Edificio Silva
Parque La Aguada
San Miguel



Condominio
Las Flores
Las Condes



Condominio
San José de Moraleda
Las Condes



Santa María
de Manquehue
Vitacura



La Dehesa



La Dehesa



Condominio
La Rábida
Las Condes



terra
FIRME

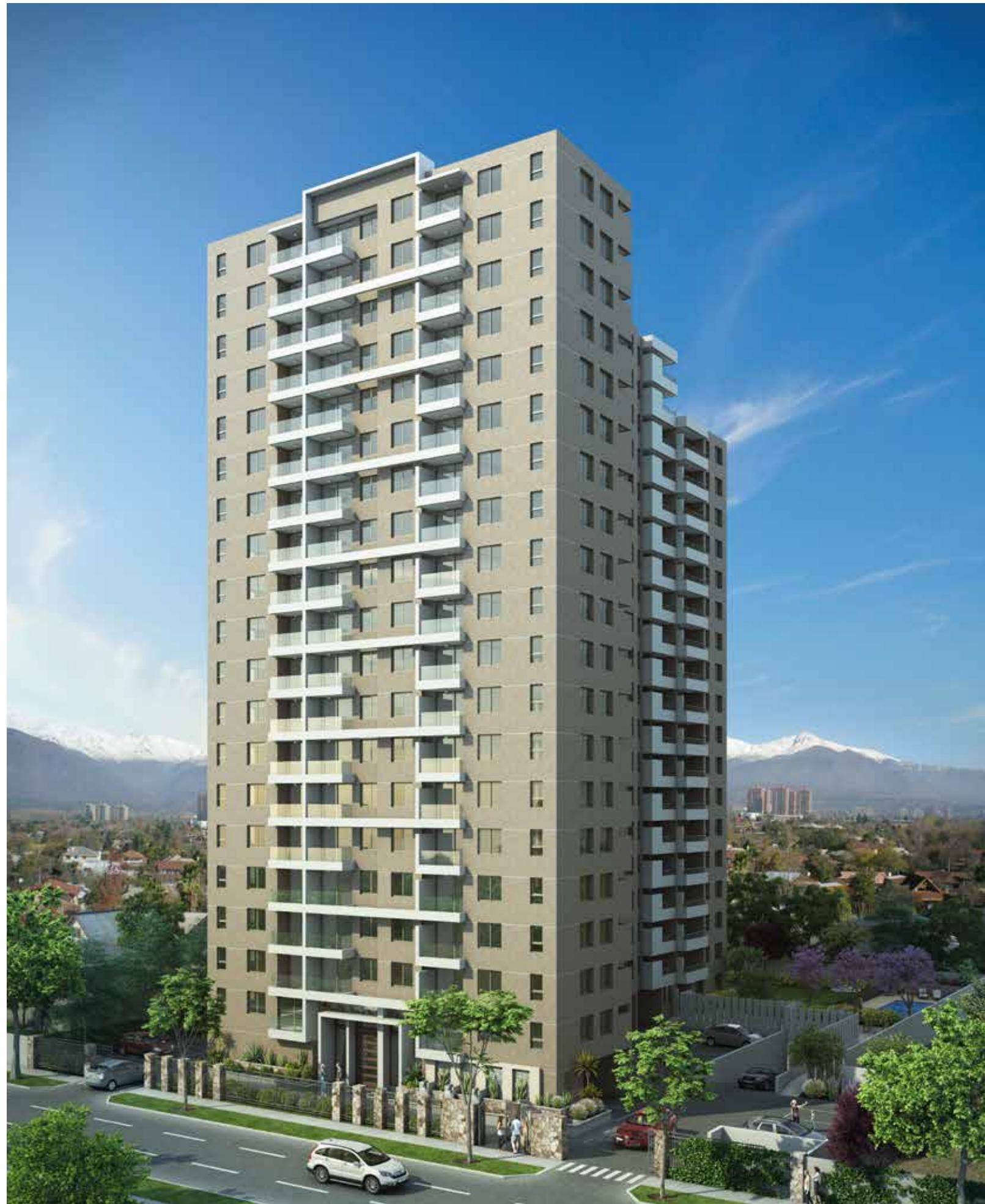
DIRECCIÓN PROYECTO
Carlos Silva Vildósola 870
San Miguel

SALA DE VENTAS
Carlos Silva Vildósola 1068
San Miguel

T: +56 2 2839 5109
ventas@terrafirme.cl
www.terrafirme.cl

Las imágenes, textos y fotografías contenidas en este folleto fueron elaboradas con fines meramente ilustrativos, por lo que no constituyen una representación exacta de la realidad o el resultado final del proyecto. Su único objetivo es mostrar una caracterización general del Edificio y no cada uno de sus detalles. Lo anterior se informa según lo señalado en la Ley 19.472 y de la Ley N° 19.496 sobre Protección de los Derechos del Consumidor.





UNA NUEVA ETAPA EN TU VIDA

Edificio Silva 870 te ofrece vivir en un lugar alegre y bien pensado, que te hará comprender lo agradable que es la vida cuando tomas la decisión correcta. Es la oportunidad de comenzar una nueva etapa, en un lugar donde te sentirás completamente a gusto, tal como lo buscabas.

 terra
FIRME



CÁLIDOS ESPACIOS, PARA VIVIRLOS Y DISFRUTARLOS

Sus departamentos, de 1, 2 y 3 dormitorios, ofrecen un acogedor estar-comedor con salida a terraza, cálidos dormitorios, cocina completamente equipada y baños con cerámicos y artefactos de gran calidad y estética. Todo especialmente pensado, para que le des tu toque personal.

 terra
FIRME





TERMINACIONES DE ALTA CALIDAD

- Piso flotante en todo el departamento
- Ventanas Termopanel
- Cerámica en baños y cocina
- Cocina con encimera, horno empotrado, campana y cubierta de granito
- Calefacción individual eléctrica
- Vanitorios de todos los baños con cubierta de mármol
- Alarma en cada departamento
- Home Office según tipología
- Logia según tipología

TODOS LOS DÍAS PUEDEN SER DIFERENTES

En Edificio Silva 870, siempre hay algo entretenido que hacer. Una tarde de piscina en el verano, una sesión en el gimnasio para botar el estrés de un extenuante día de trabajo, disfrutar con los amigos o familia de un asado en los quinchos, celebrar algo en el Salón Multiuso o simplemente ver como lo niños disfrutan de los juegos infantiles, en un ambiente grato y seguro.

- Hall de acceso de doble altura.
- Cascada en el acceso
- Gimnasio
- Salón Multiuso
- Sala de Niños
- Lavandería
- Sala primeros auxilios
- Áreas Verdes
- Piscina
- 2 Quinchos para asados
- Circuito cerrado de televisión
- Conserjería y baño para el personal
- Diseñado bajo nueva norma sísmica estructural

 terra
FIRME





PLANTA TIPO 1

3 DORMITORIOS
2 BAÑOS

SUP. ÚTIL | 66,88 m²
TERRAZA | 4,30 m²
LOGIA | 2,83 m²
TOTAL | 74,01 m²
ORIENTACIÓN | Nor-Oriente



PLANTA TIPO 4

2 DORMITORIOS
2 BAÑOS

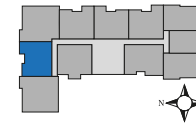
SUP. ÚTIL | 53,85 m²
TERRAZA | 3,61 m²
TOTAL | 57,46 m²
ORIENTACIÓN | Poniente



PLANTA TIPO 2

2 DORMITORIOS
2 BAÑOS

SUP. ÚTIL | 53,37 m²
TERRAZA | 3,73 m²
TOTAL | 57,10 m²
ORIENTACIÓN | Norte



PLANTA TIPO 5

2 DORMITORIOS
2 BAÑOS

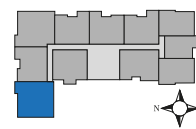
SUP. ÚTIL | 55,83 m²
TERRAZA | 4,07 m²
LOGIA | 2,48 m²
TOTAL | 62,38 m²
ORIENTACIÓN | Poniente



PLANTA TIPO 3

3 DORMITORIOS
2 BAÑOS

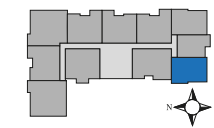
SUP. ÚTIL | 67,03 m²
TERRAZA | 4,15 m²
LOGIA | 2,58 m²
TOTAL | 73,76 m²
ORIENTACIÓN | Nor-Poniente



PLANTA TIPO 6

2 DORMITORIOS
1 BAÑO

SUP. ÚTIL | 44,06 m²
TERRAZA | 5,50 m²
TOTAL | 49,56 m²
ORIENTACIÓN | Sur-Poniente





PLANTA TIPO 7

1 DORMITORIO
1 BAÑO

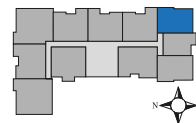
SUP. ÚTIL 34,85 m²
TERRAZA 3,90 m²
TOTAL 38,75 m²
ORIENTACIÓN Sur



PLANTA TIPO 8

2 DORMITORIOS
1 BAÑO

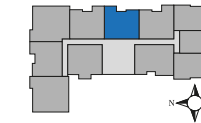
SUP. ÚTIL 44,12 m²
TERRAZA 5,35 m²
TOTAL 49,47 m²
ORIENTACIÓN Sur-Oriente



PLANTA TIPO 10

2 DORMITORIOS
2 BAÑOS

SUP. ÚTIL 53,05 m²
TERRAZA 3,51 m²
TOTAL 56,56 m²
ORIENTACIÓN Oriente



PLANTA TIPO 9

2 DORMITORIOS
2 BAÑOS

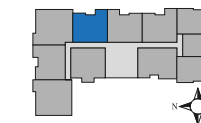
SUP. ÚTIL 53,05 m²
TERRAZA 4,35 m²
TOTAL 57,40 m²
ORIENTACIÓN Oriente



PLANTA TIPO 11

2 DORMITORIOS
2 BAÑOS

SUP. ÚTIL 53,05 m²
TERRAZA 3,51 m²
TOTAL 56,56 m²
ORIENTACIÓN Oriente





UBICACIÓN Y ENTORNO ESTRATÉGICO

Edificio Silva 870 se emplaza en una ubicación de profundos cambios y desarrollo tanto vial como residencial. A tres cuadras se encuentra Gran Avenida, la que posee una amplia y variada oferta de comercio, servicios, establecimientos educacionales y especialmente una gran conectividad, tanto por sus grandes avenidas cercanas, como las estaciones de metro en su entorno inmediato.



- Metro Estación Franklin
- Metro Estación Bío Bío, que conecta con Providencia en menos de 15 min.
- Supermercados
- Comercio
- Servicios
- Centros de Salud
- Colegios
- Universidades