

# terra FIRME / 3826

Vicuña Mackenna • Macul



## Bienvenido a tu nueva vida en Macul

Con parque privado. Una nueva forma de vivir



UN HOGAR QUE RESPIRA NATURALEZA

PARQUE PRIVADO EN

**10.000 m<sup>2</sup>** TRANSITABLES

Te invitamos a redefinir el concepto de "hogar" más allá de los límites de lo convencional y lo conocido hasta ahora.

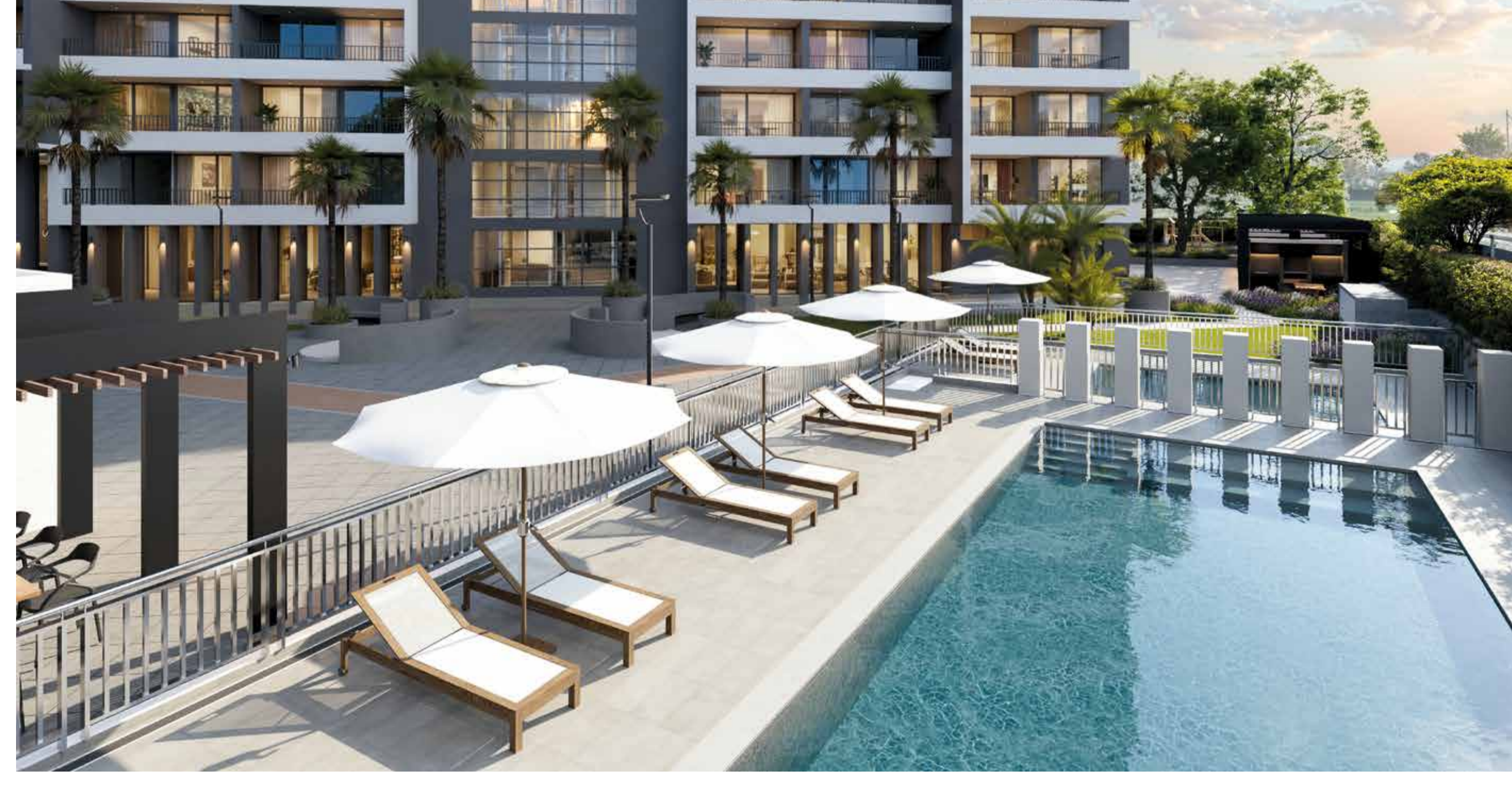
Vicuña Mackenna 3826 es un proyecto que transforma tu forma de vivir gracias a su espectacular **parque privado en 10.000 m<sup>2</sup> transitables**, equipamiento y conectividad urbana, expandiendo lo que tradicionalmente se entiende por comodidad y calidad de vida.



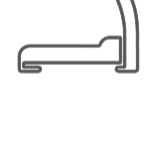
## Un proyecto que supera tus expectativas

Cuando tienes todo lo que quieres para vivir y tu estilo encuentra su espacio, comienzas a disfrutar sin límites. Tu tiempo se aprovecha al máximo en lo que más te gusta.

Amigos, diversión, trabajo, familia o entretenimiento. Aquí hay lugar para todo lo que más te importa.



## ¡Para todos los momentos de tu vida!



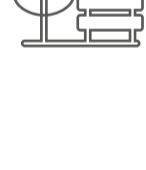
### Gimnasio

Mente sana y cuerpo sano. Un lugar para mantenerse en forma, liberar energía y alcanzar nuevos logros.



### Zona Pet

¡Porque se lo merecen! Un lugar dedicado especialmente al cuidado de nuestras queridas mascotas.



### Espectacular Parque privado

El lugar perfecto para encontrar un momento de tranquilidad y relax mientras caminas por los senderos.

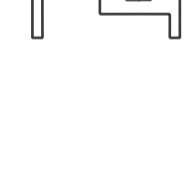


## Porque nos encanta compartir



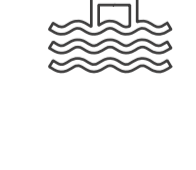
### Salones de evento

¿Reunión con muchos amigos? Siempre habrá espacio para juntarse, celebrar y compartir.



### Cowork

Las ideas, los proyectos y la colaboración no solo se dan en la oficina. ¡Nuestro espacio de cowork está listo para el trabajo!



### Quinchos y Piscina

Cuando se trata de pasarlo bien y compartir, nada supera una tarde en la piscina y finalizar alrededor de la parrilla.



## Espacios para facilitar tu día



### Salones y juegos de niños

Risas y diversión al por mayor en un ambiente tranquilo y seguro.



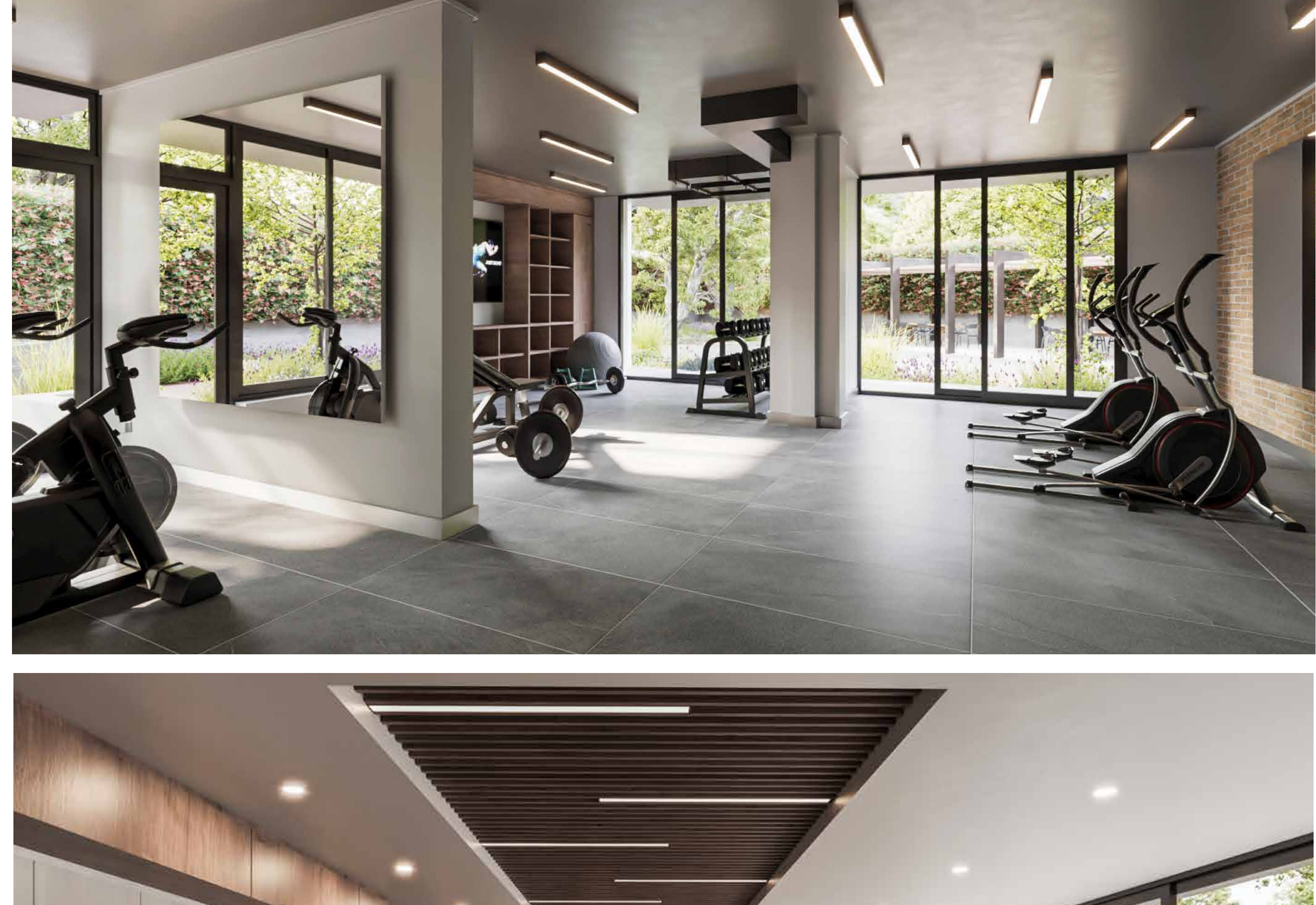
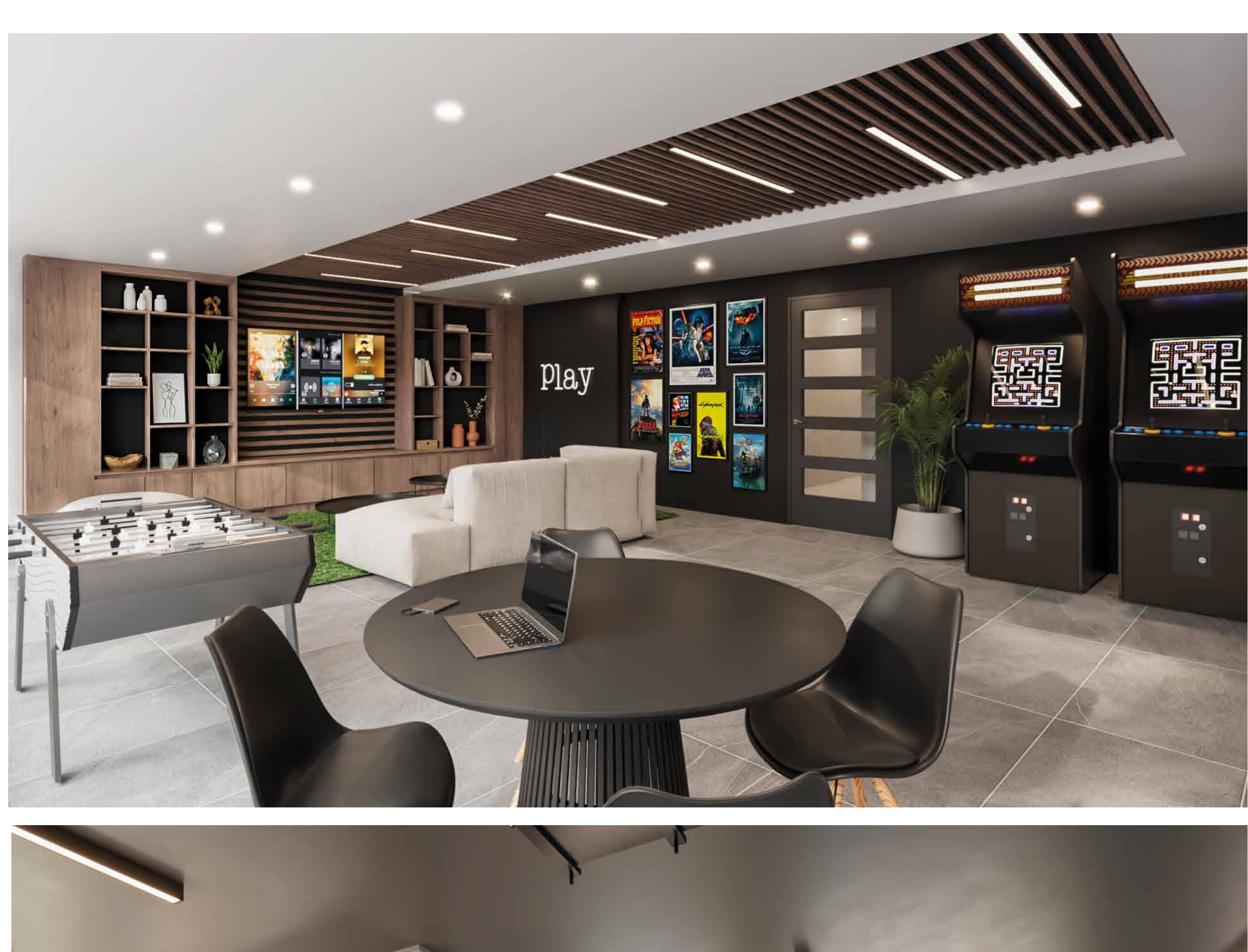
### Bicicleteros

Para dejar a la querida bicicleta estacionada en un lugar seguro.



### Zona de mudanzas

Para hacerlo más fácil y no importunar a vecinos, diseñamos un lugar especial para quienes llegan a vivir o parten a un nuevo lugar.



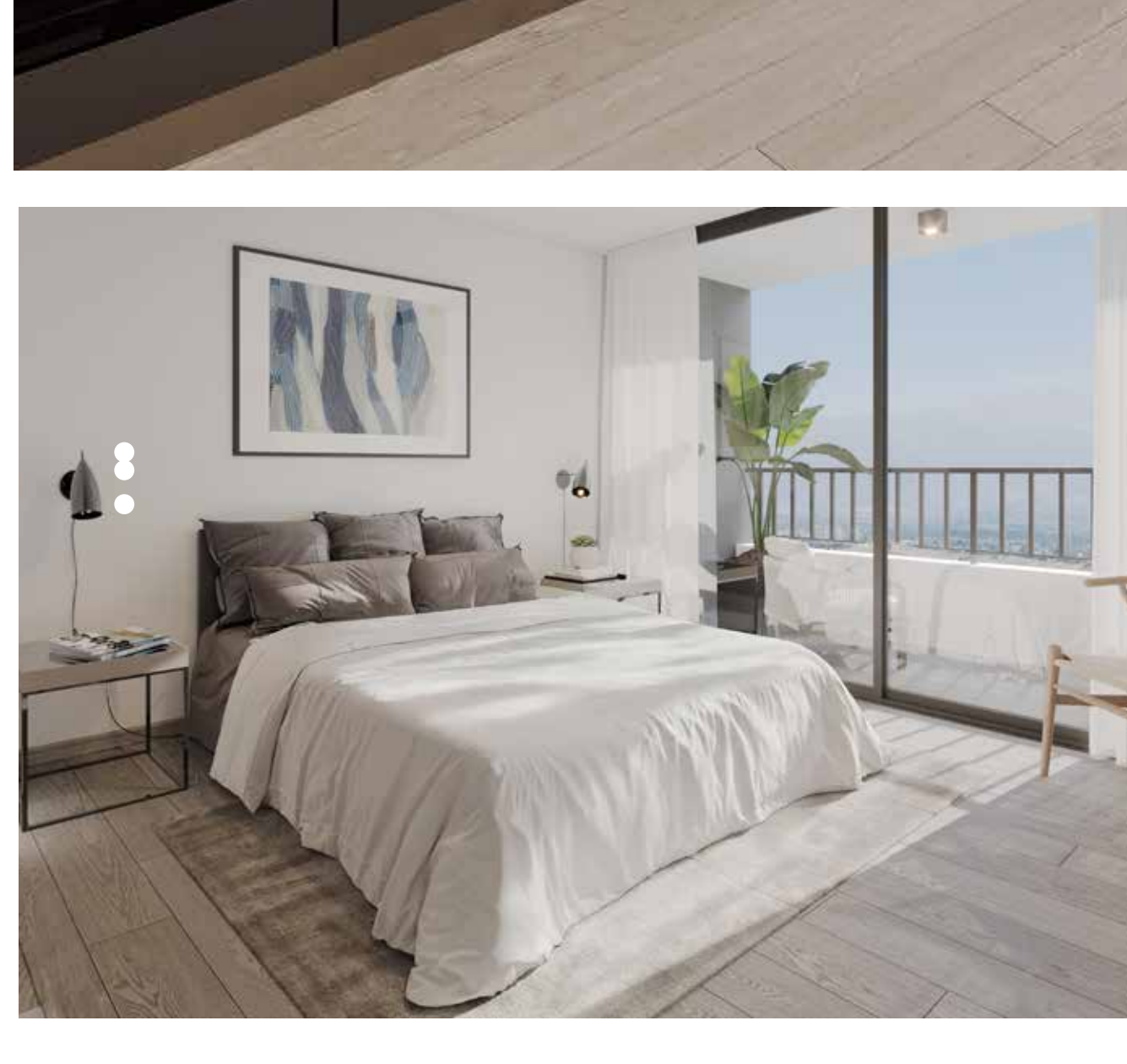
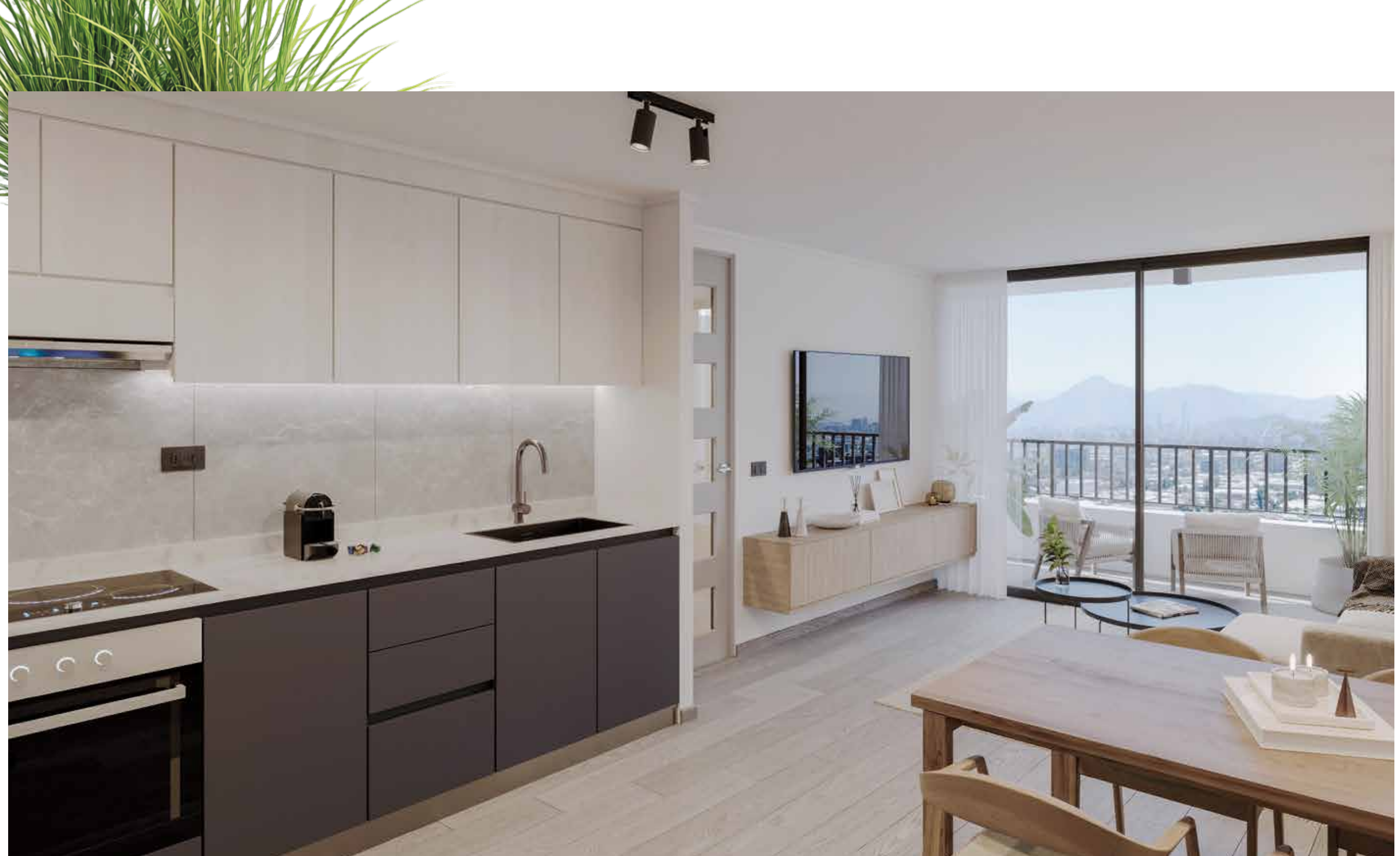
### Terminaciones de calidad superior

- Enchufe de emergencia en cada departamento (por cortes de luz).
- Cocina equipada con horno, encimera eléctrica y campana en acero inoxidable.
- Encimera vitrocerámica 2 y 3 quemadores según tipología de departamento.
- Cada departamento cuenta con extracción forzada en cocinas y baños.
- Ventanas de aluminio antracita con termo panel.

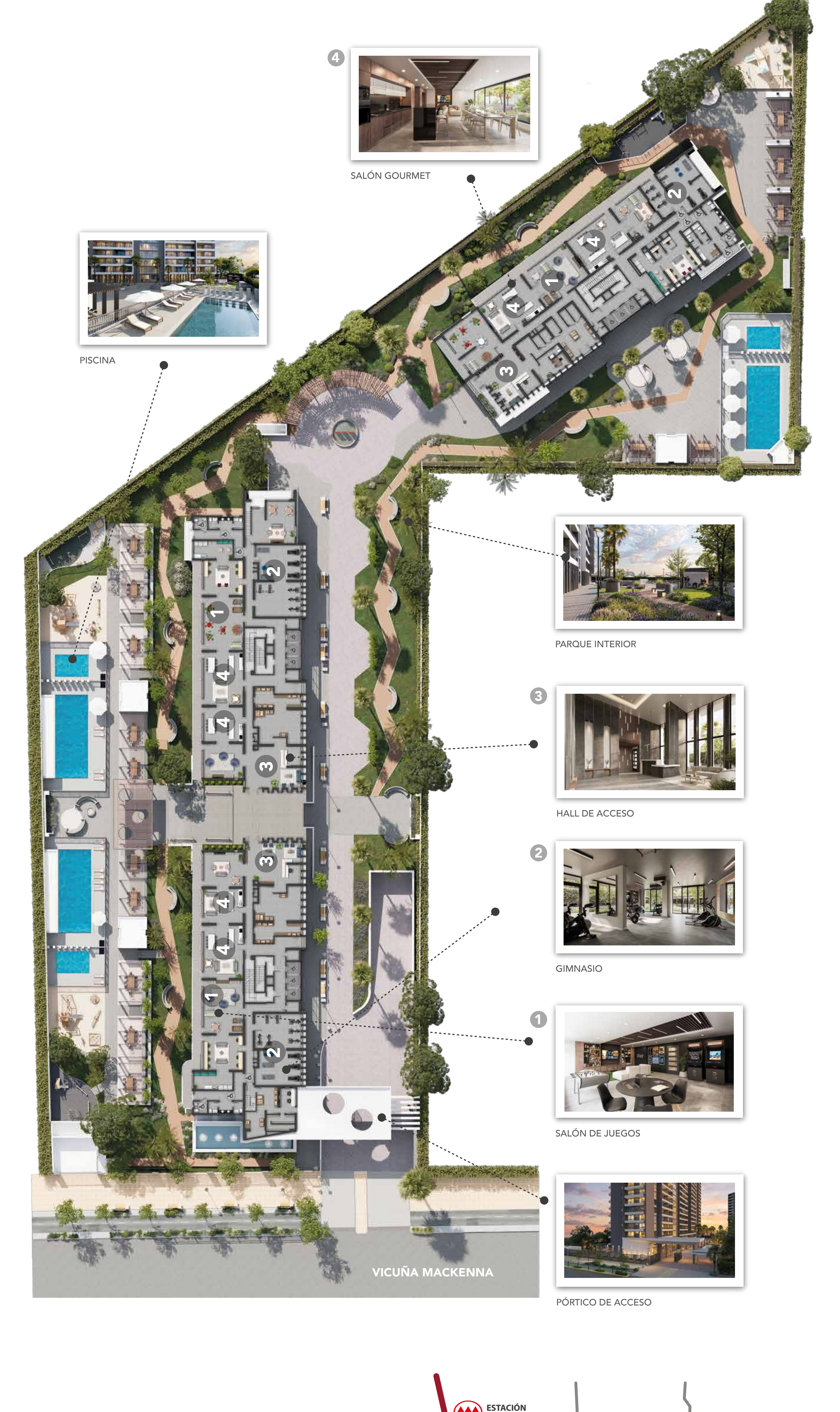


### Detalles que marcan la diferencia

- Baño principal con receptáculo de ducha y mampara de cristal.
- Agua caliente generada por central de calefón de alta eficiencia y monitoreo a distancia inteligente.
- Amplias terrazas, unas de las más grandes de la comuna.



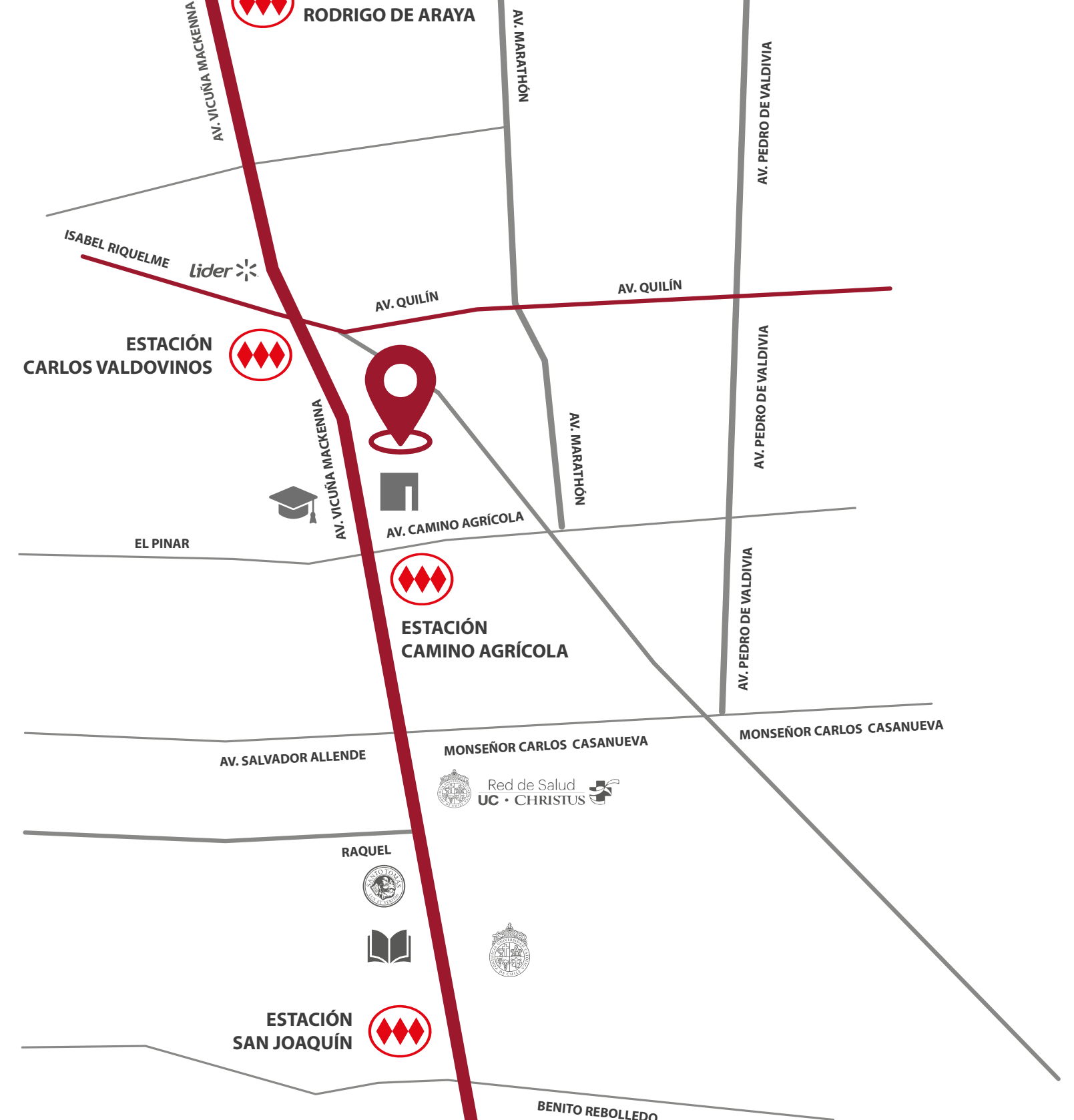
### Donde el hogar se expande y la ciudad se encuentra con la naturaleza



### Ubicación estratégica

Vicuña Mackenna 3826, Macul.

- INACAP
- UC Campus San Joaquín
- Universidad Técnica Federico Santa María
- IP Santo Tomás
- Duoc UC



DEPTOS 1D · 1B



**Tipo 1**  
1 Dorm · 1 Baño

Sup. Útil 36,67 m<sup>2</sup>  
Sup. Terraza 8,51 m<sup>2</sup>  
**Sup. Total 45,18 m<sup>2</sup>**  
Orientación Sur-poniente



**Tipo 8**  
1 Dorm · 1 Baño

Sup. Útil 36,83 m<sup>2</sup>  
Sup. Terraza 8,53 m<sup>2</sup>  
**Sup. Total 45,36 m<sup>2</sup>**  
Orientación Nor-orientado



**Tipo 2**  
1 Dorm · 1 Baño

Sup. Útil 34,89 m<sup>2</sup>  
Sup. Terraza 8,53 m<sup>2</sup>  
**Sup. Total 43,42 m<sup>2</sup>**  
Orientación Sur-poniente



**Tipo 11**  
1 Dorm · 1 Baño

Sup. Útil 34,89 m<sup>2</sup>  
Sup. Terraza 8,53 m<sup>2</sup>  
**Sup. Total 43,42 m<sup>2</sup>**  
Orientación Sur-poniente

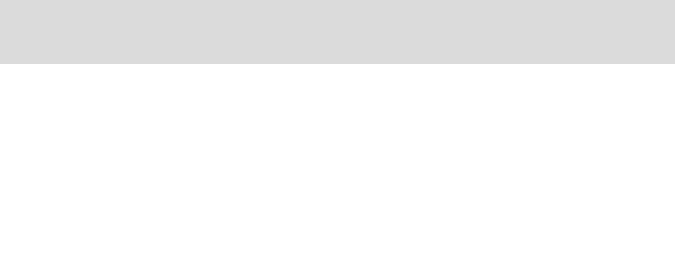


DEPTOS 1D · 1B



**Tipo 12 (Estudio)**  
1 Dorm · 1 Baño

Sup. Útil 27,39 m<sup>2</sup>  
Sup. Terraza 6,38 m<sup>2</sup>  
**Sup. Total 33,77 m<sup>2</sup>**  
Orientación Sur-poniente

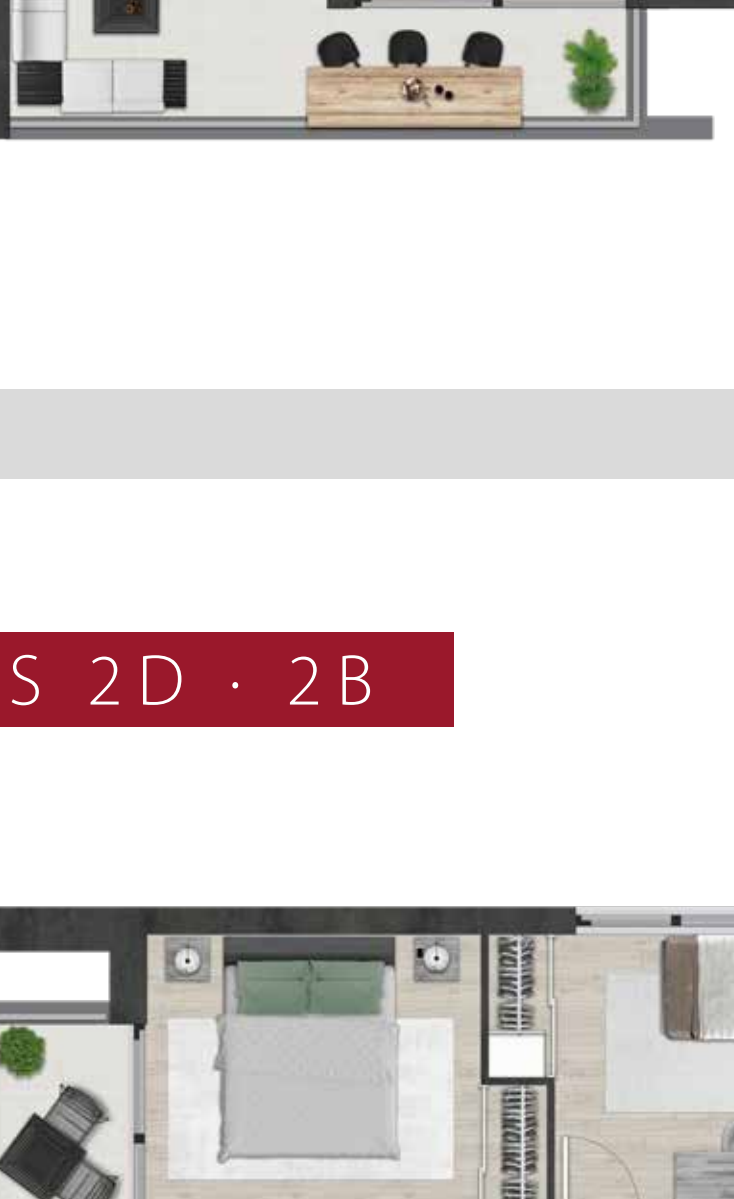
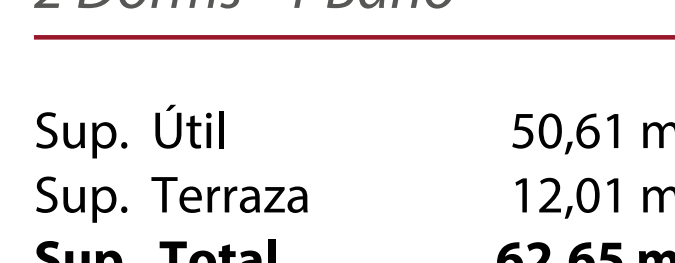


DEPTOS 2D · 1B



**Tipo 3**  
2 Dorms · 1 Baño

Sup. Útil 50,69 m<sup>2</sup>  
Sup. Terraza 12,04 m<sup>2</sup>  
**Sup. Total 62,76 m<sup>2</sup>**  
Orientación Sur-poniente



**Tipo 10**  
2 Dorms · 1 Baño

Sup. Útil 50,61 m<sup>2</sup>  
Sup. Terraza 12,01 m<sup>2</sup>  
**Sup. Total 62,65 m<sup>2</sup>**  
Orientación Sur-poniente



DEPTOS 2D · 2B



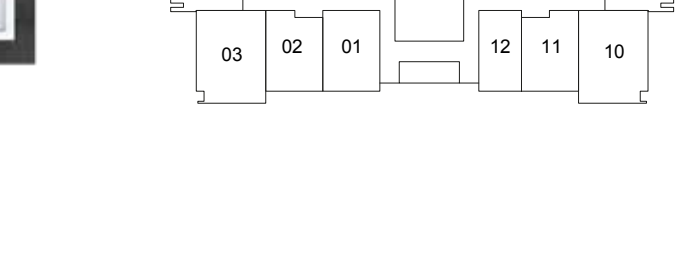
**Tipo 4**  
2 Dorms · 2 Baños

Sup. Útil 54,89 m<sup>2</sup>  
Sup. Terraza 9,82 m<sup>2</sup>  
**Sup. Total 64,71 m<sup>2</sup>**  
Orientación Nor-poniente



**Tipo 6 (Mariposa)**  
2 Dorms · 2 Baños

Sup. Útil 55,39 m<sup>2</sup>  
Sup. Terraza 12,84 m<sup>2</sup>  
**Sup. Total 68,23 m<sup>2</sup>**  
Orientación Nor-orientado



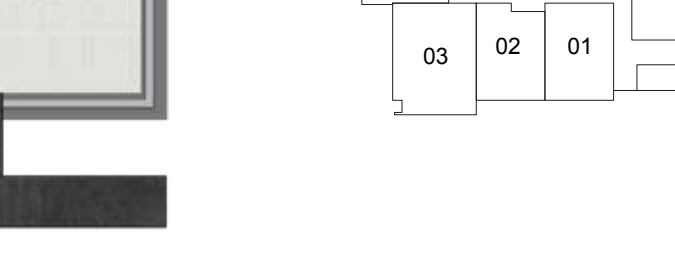
**Tipo 5 (Mariposa)**  
2 Dorms · 2 Baños

Sup. Útil 55,33 m<sup>2</sup>  
Sup. Terraza 12,96 m<sup>2</sup>  
**Sup. Total 68,29 m<sup>2</sup>**  
Orientación Nor-orientado

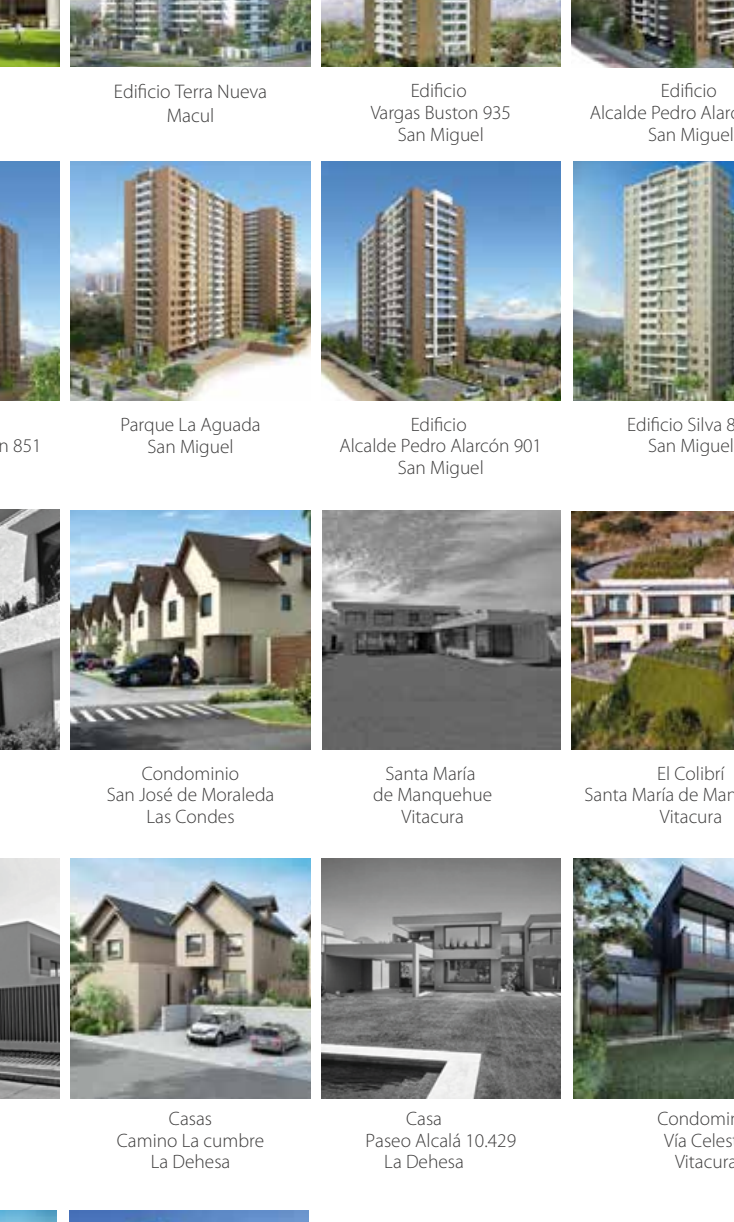


**Tipo 7 (Mariposa)**  
2 Dorms · 2 Baños

Sup. Útil 55,39 m<sup>2</sup>  
Sup. Terraza 12,48 m<sup>2</sup>  
**Sup. Total 67,87 m<sup>2</sup>**  
Orientación Nor-orientado



DEPTOS 3D · 2B

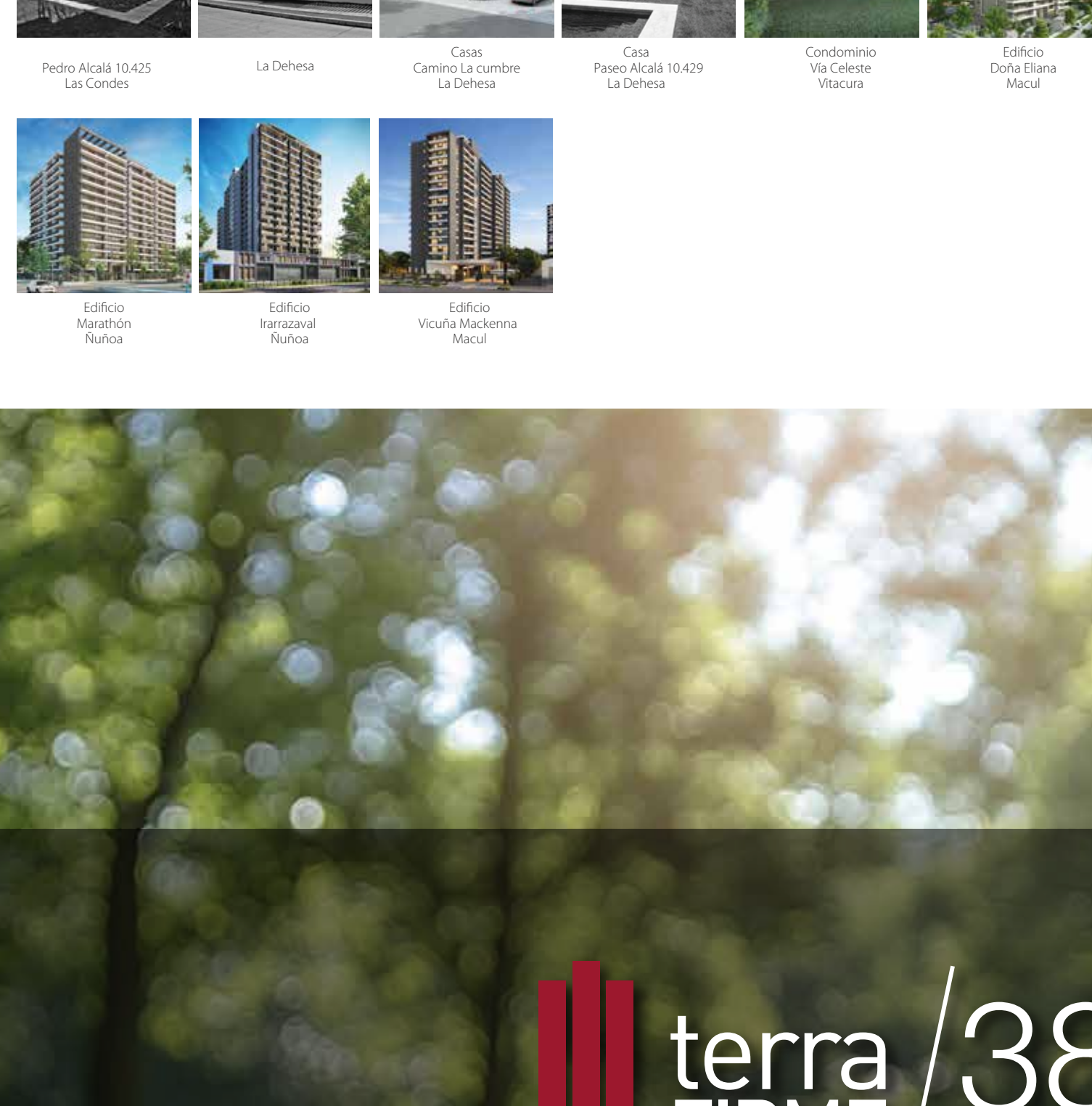


**Tipo 9**  
3 Dorms · 2 Baños

Sup. Útil 67,45 m<sup>2</sup>  
Sup. Terraza 12,69 m<sup>2</sup>  
**Sup. Total 80,14 m<sup>2</sup>**  
Orientación Nor-orientado



Proyectos realizados



Con el respaldo de 20 años de experiencia

Durante los más de 20 años de trayectoria, Terrafirma ha desarrollado, construido y comercializado más de treinta proyectos inmobiliarios residenciales en Santiago, en las comunas de Lo Barnechea, Las Condes, Vitacura, Providencia, Macul, San Miguel y La Florida.

Es una Inmobiliaria y Constructora comprometida con los proyectos de vida de cada uno de sus clientes. La experiencia y conocimiento les permite entregar una asesoría integral y cercana durante todo el proceso, desde la compra del departamento hasta el acompañamiento de post venta, y así ocuparse de todos los detalles inmobiliarios y constructivos, pensando en las necesidades de las personas a un mediano y largo plazo.

Solo así, se crean los espacios perfectos para que las personas puedan construir sus historias.