



 terra
FIRME / 1489
Irarrázaval • Ñuñoa

EL M² MÁS CONVENIENTE DE ÑUÑOA

Conectividad, vida urbana y un edificio pensado para vivir bien... e ***invertir mejor.***

*Imágenes referenciales con fines ilustrativos.



Experiencia que **acompaña** todo tu proceso de compra

Somos una constructora e inmobiliaria con más de 20 años de trayectoria. Nos mueve una forma de trabajar cercana y responsable:

- Asesoría integral durante todo el proceso
- Acompañamiento desde la compra hasta la postventa
- Postventa eficiente, ágil y resolutive.
- Porque comprar un departamento también es una experiencia y te ofrecemos la mejor.





UBICACIÓN QUE LO TIENE TODO



En plena Av. Irarrázaval, eje urbano y comercial de Ñuñoa.



A pasos del Metro Monseñor Eyzaguirre.



Transantiago justo a la salida del edificio.



Cercano a comercio, servicios, cafés, restaurantes y vida de barrio.



Una ubicación que funciona hoy y se proyecta en el tiempo.



Áreas verdes, cercano a parques y ciclovías.

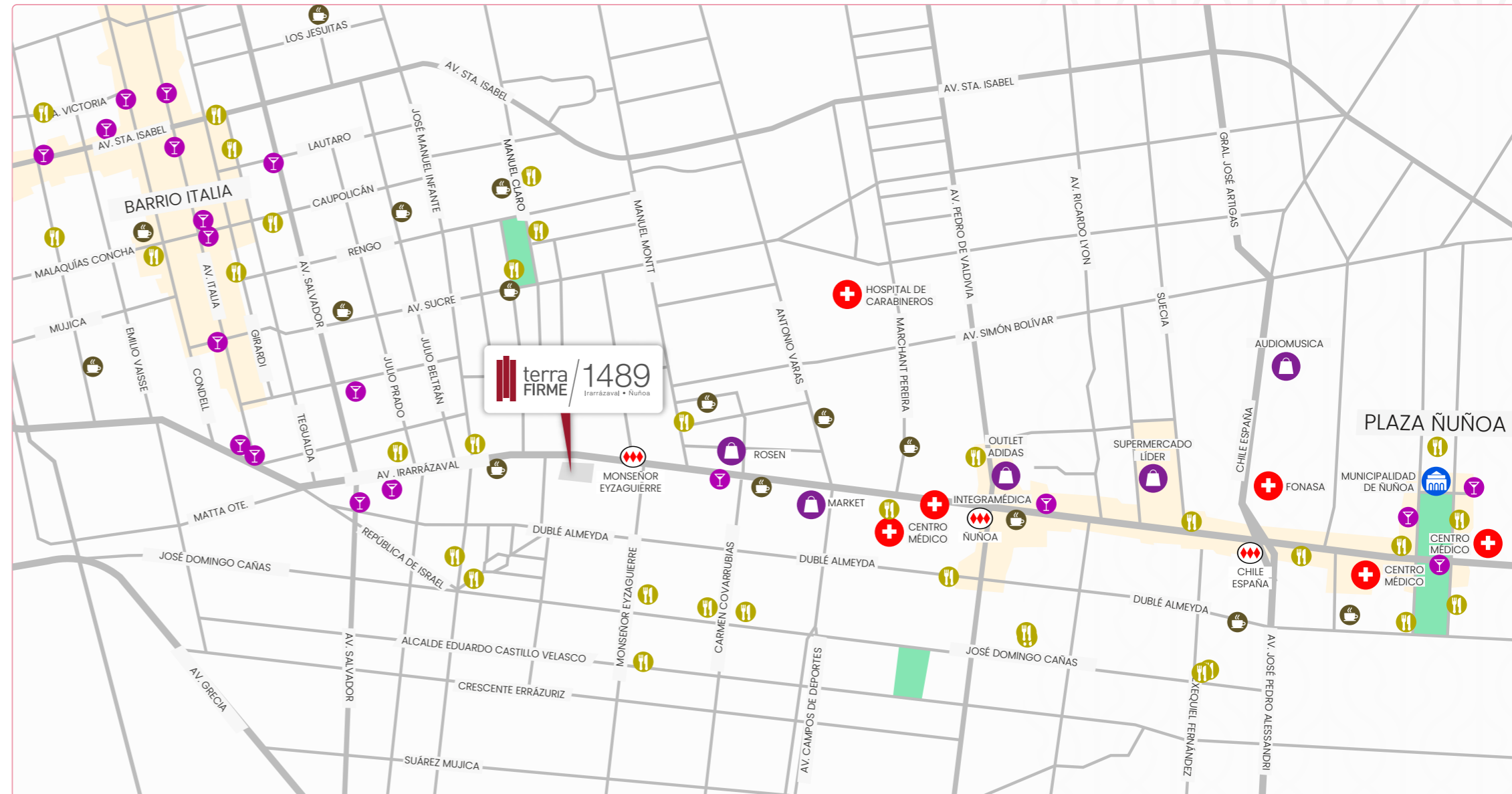
UBICACIÓN

Vivir aquí es estar donde todo pasa:

Ubicado en **Irrazaval 1489**, en pleno corazón de Ñuñoa. Combina conectividad, vida de barrio y una activa escena cultural.

Cercano a:

- Comuna Ñuñoa.
- Restaurantes, cafés, bares y cultura.
- Barrio Italia
- Servicios, farmacias y supermercados.
- Comercio local
- 2 min caminando del Metro Monseñor Eyzaguirre
- 5 min de Barrio Italia.
- 10 min de Plaza Ñuñoa.



Metro: Monseñor Eyzaguirre (120 mts, 2 min caminando)

DEPARTAMENTOS



Amplias terrazas (1,8 mt de ancho)



Ambientes amplios.



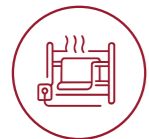
Departamentos pensados para la rotación de arrendatarios.



Cocinas equipadas con refrigerador, microondas, horno, encimera, campana y factibilidad para lavavajillas.



Incluye luminarias y cortinas roller



Baño con caliente toalla eléctrico.



Extracción forzada en cocina y baños.



Enchufe de emergencia en cada departamento.





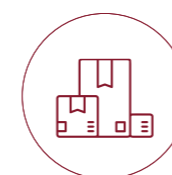
ÁREAS COMUNES

Un edificio que se vive, no solo se habita

Irarrázaval 1489 eleva el estándar de los espacios comunes con equipamiento poco habitual en proyectos urbanos:



Hall
Doble Altura



Bodega
e-commerce



Salón
Gourmet
Panorámico



Rooftop
panorámico



Sala de
juegos



Gym
con Terraza



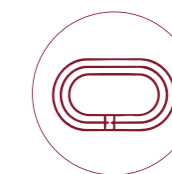
Bicicleteros



Cowork
con espacio
privado



Pet Spa y
Zona de Canil



Pista
atlética



Salones y
juegos de niños



Zona de
mudanzas



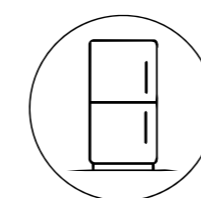
Taller de
bicicletas



3 Piscinas
(una en el 1º piso y
dos en la azotea).

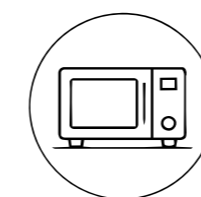
COCINA FULL EQUIPADA

Para un estilo de vida más práctico y elegante



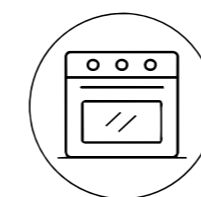
Refrigerador panelable

Integración visual con el mobiliario para una cocina más limpia y sofisticada.



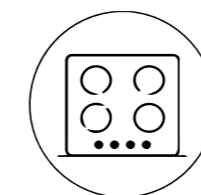
Microondas empotrado

Mejor aprovechamiento del espacio y mayor comodidad en el uso diario.



Horno eléctrico

Funcionalidad y terminaciones pensadas para cocinar con mayor precisión.



Cocina vitrocerámica

Diseño moderno, superficie fácil de limpiar y estética contemporánea.





LOS DEPARTAMENTOS

Funcionalidad y eficiencia que garantiza sustentabilidad.

Las terrazas más grandes del sector.



VIVE O INVIERTE

*Un proyecto urbano que es más que ubicación
con equipamiento poco habitual en proyectos urbanos:*

Todo lo que buscas si quieres vivir en Ñuñoa...
y todo lo que necesitas como inversionista para
tomar una buena decisión.

- Precios altamente competitivos
- EETT muy convenientes, pensadas para inversionistas y compradores finales.
- UF/M² más conveniente del sector

Elige tu próximo **Departamento**

DEPTO. ESTUDIO



PLANTA 19

1 Dormitorio
1 Baño

M2 Útil: 27,2

M2 Terraza: 8,4

M2 Totales: 35,6

Orientación: Sur

DEPTO. 1D Y 1B



PLANTA 18, 20

1 Dormitorio
1 Baño

M2 Útil: 34,5

M2 Terraza: 10,8

M2 Totales: 45,3

Orientación: Sur

DEPTO. ESTUDIO



PLANTA 1 Y 25

1 Dormitorio
1 Baño

M2 Útil: 27,9

M2 Terraza: 7,5

M2 Totales: 35,4

Orientación: Poniente

DEPTO. 1D Y 1B



PLANTA 2, 3, 4, 10, 11, 12, 15, 16, 22, 23

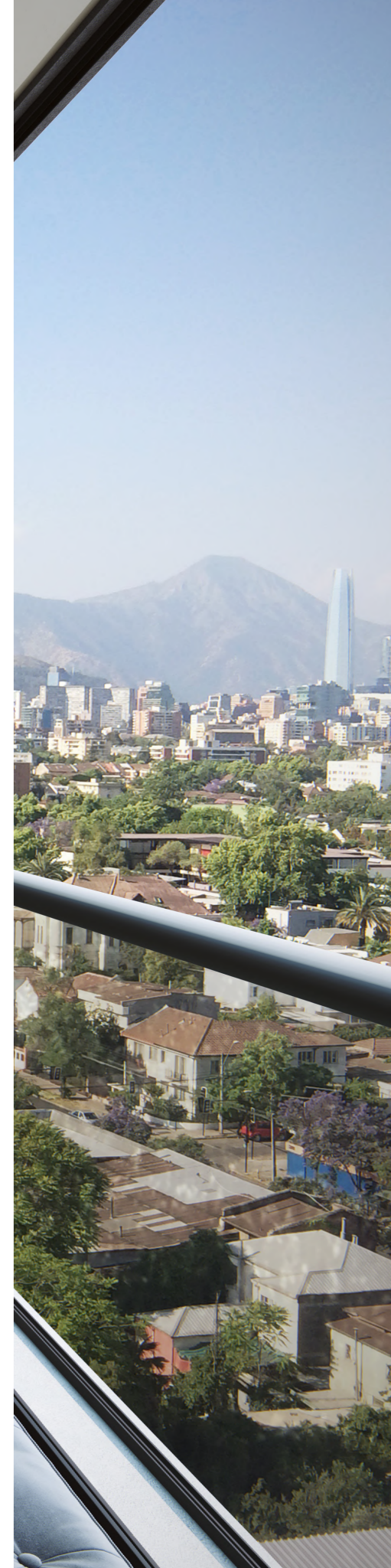
1 Dormitorio
1 Baño

M2 Útil: 40,5

M2 Terraza: 10,6

M2 Totales: 51,1

Orientación: Poniente y Oriente



Elige tu próximo **Departamento**

DEPTO. 1D Y 1B



PLANTA 6, 7 Y 8

1 Dormitorio
1 Baño

M2 Útil: 38,2

M2 Terraza: 8,4

M2 Totales: 46,6

Orientación: Norte

DEPTO. 1D Y 1B



PLANTA 5 Y 9

1 Dormitorio
1 Baño

M2 Útil: 46,8

M2 Terraza: 8,4

M2 Totales: 55,2

Orientación: Nor-Poniente
y Nor-Oriente

DEPTO. 2D Y 1B



PLANTA 17 Y 21

2 Dormitorios
1 Baño

M2 Útil: 45,1

M2 Terraza: 4,8

M2 Totales: 49,9

Orientación: Poniente y Oriente

DEPTO. MARIPOSA



PLANTA 14

2 Dormitorios
2 Baños
(Mariposa)

M2 Útil: 61,1

M2 Terraza: 10,5

M2 Totales: 71,6

Orientación: Oriente

Elige tu próximo **Departamento**

DEPTO. 2D Y 2B



PLANTA 13

2 Dormitorios
2 Baños

M2 Útil: 56,0

M2 Terraza: 5,3

M2 Totales: 61,3

Orientación: Oriente

DEPTO. 2D Y 2B



PLANTA 24

2 Dormitorios
2 Baños

M2 Útil: 60,6

M2 Terraza: 16,0

M2 Totales: 76,6

Orientación: Poniente

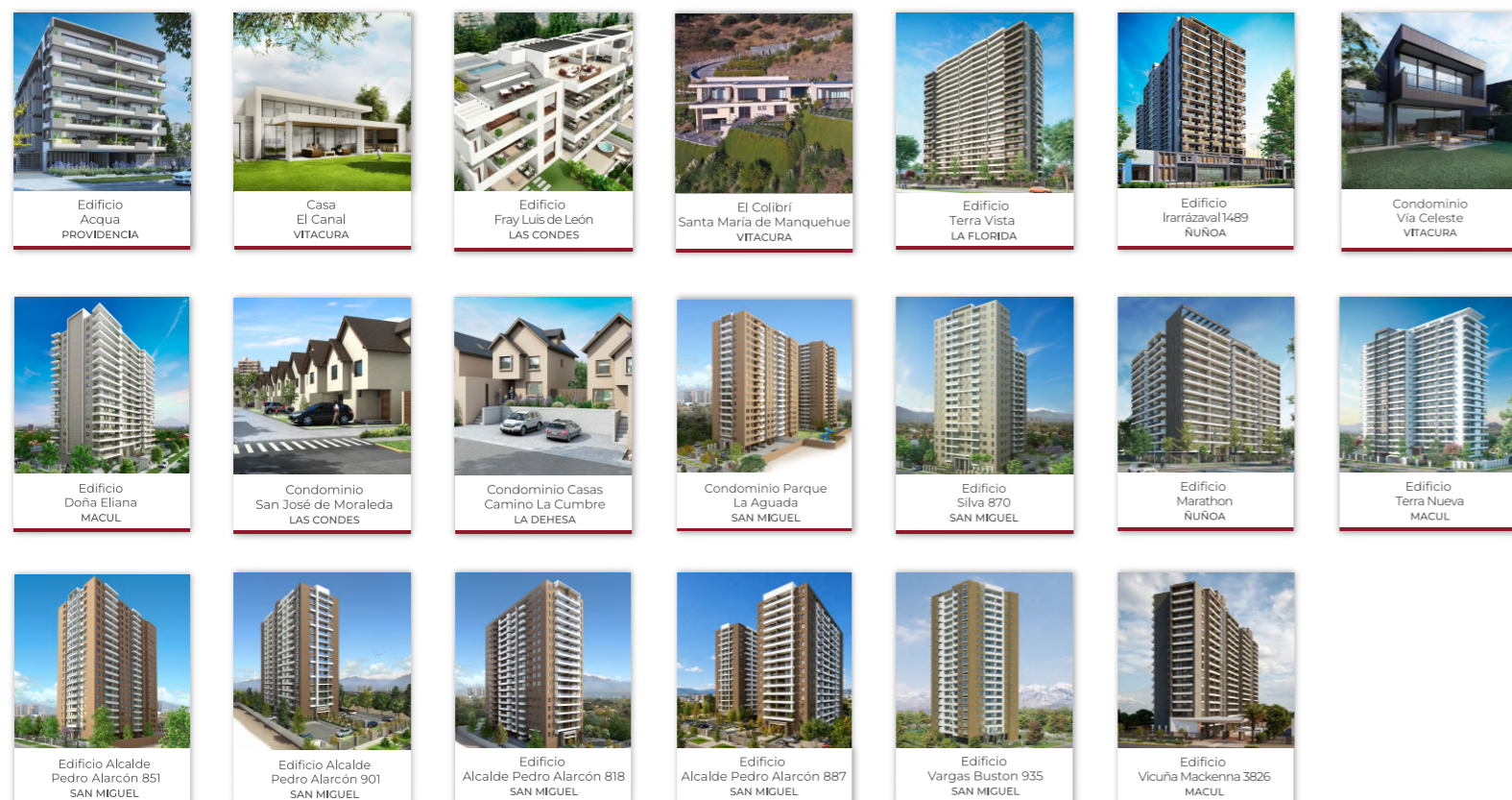


MÁS DE 20 AÑOS DE TRAYECTORIA

Durante los más de 20 años de trayectoria, Terrafirme ha desarrollado, construido y comercializado más de treinta proyectos inmobiliarios residenciales en Santiago, en las comunas de Lo Barnechea, Las Condes, Vitacura, Providencia, Ñuñoa, Macul, San Miguel y La Florida.

Es una Constructora e Inmobiliaria comprometida con los proyectos de vida de cada uno de sus clientes. La experiencia y conocimiento les permite entregar una asesoría integral y cercana durante todo el proceso, desde la compra del departamento hasta el acompañamiento de postventa, y así ocuparse de todos los detalles inmobiliarios y constructivos, pensados en las necesidades de las personas a un mediano y largo plazo.

Algunos de nuestros proyectos



terra
FIRME

CONSTRUCTORA E
INMOBILIARIA



 terra
FIRME / 1489
Irrazaval • Nuñoa

Ahora es tu momento *Decídete hoy*

Aprovecha los m² más convenientes de Nuñoa.
En Irrazaval encuentras espacios bien pensados, excelentes terrazas
y una ubicación que lo tiene todo.

Agenda tu visita y conoce el proyecto hoy.



www.terrafirme.cl

 terra
FIRME

CONSTRUCTORA E
INMOBILIARIA